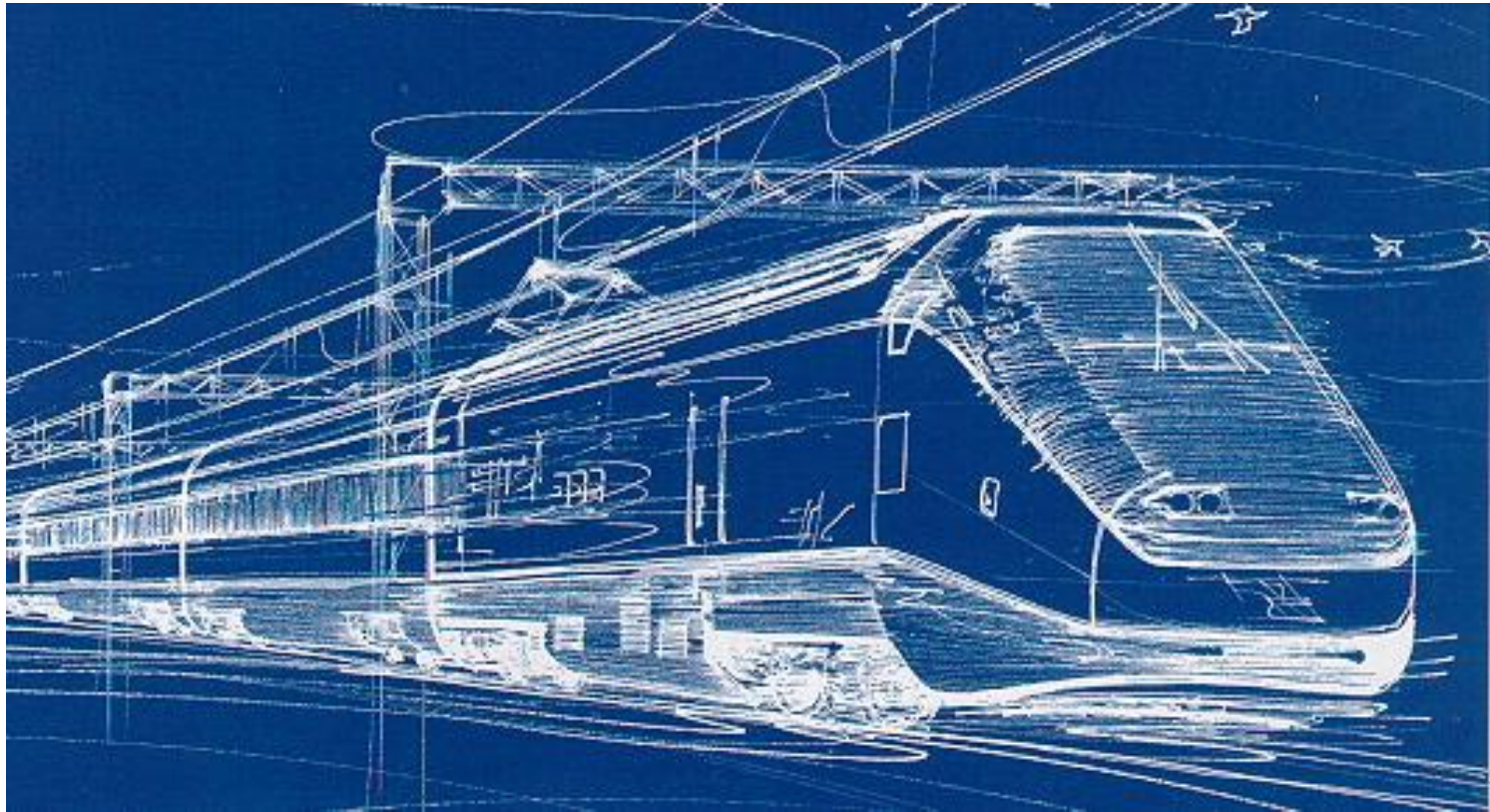


EIM

Johan L. Aase
Sikkerhets- og Kvalitetssjef Utbyggingsdivisjonen
Jernbaneverket

ESRA – 11.11.2009



EIM

EIM → European Rail Infrastructure Managers

En organisasjon for Europeiske infrastruktur eiere

Etablert 2002

Åpen og demokratisk organisasjon
– hvert medlem en stemme.



EIM

EIM arbeider for styrke utviklingen av jernbane som transportmiddel.

Den jobber også som en lobbyvirksomhet mot EU institusjonene, og sammen med andre industripartnere, tilbyr eksperter til Europeiske “bodies”, slik som European Railway Agency



EIM

EIM jobber for å oppnå:

- Samhandling mellom og innen de forskjellige transportformer
- Fremme utviklingen av jernbane trafikk
- Et effektivt, kost effektivt og åpent jernbanenett
- Et regulert rammeverk hvor infrastruktur eiere kan operere uavhengig og på en ikke-diskriminerende måte



Jernbaneverket

EIM Members

banedanmark



BANVERKET



REFER EP



adif

ADMINISTRADOR DE
INFRAESTRUCTURAS FERROVIARIAS



Jernbaneverket

ProRail



RÉSEAU
FERRÉ DE
FRANCE



FINNISH
RAIL
ADMINISTRATION

Network Rail

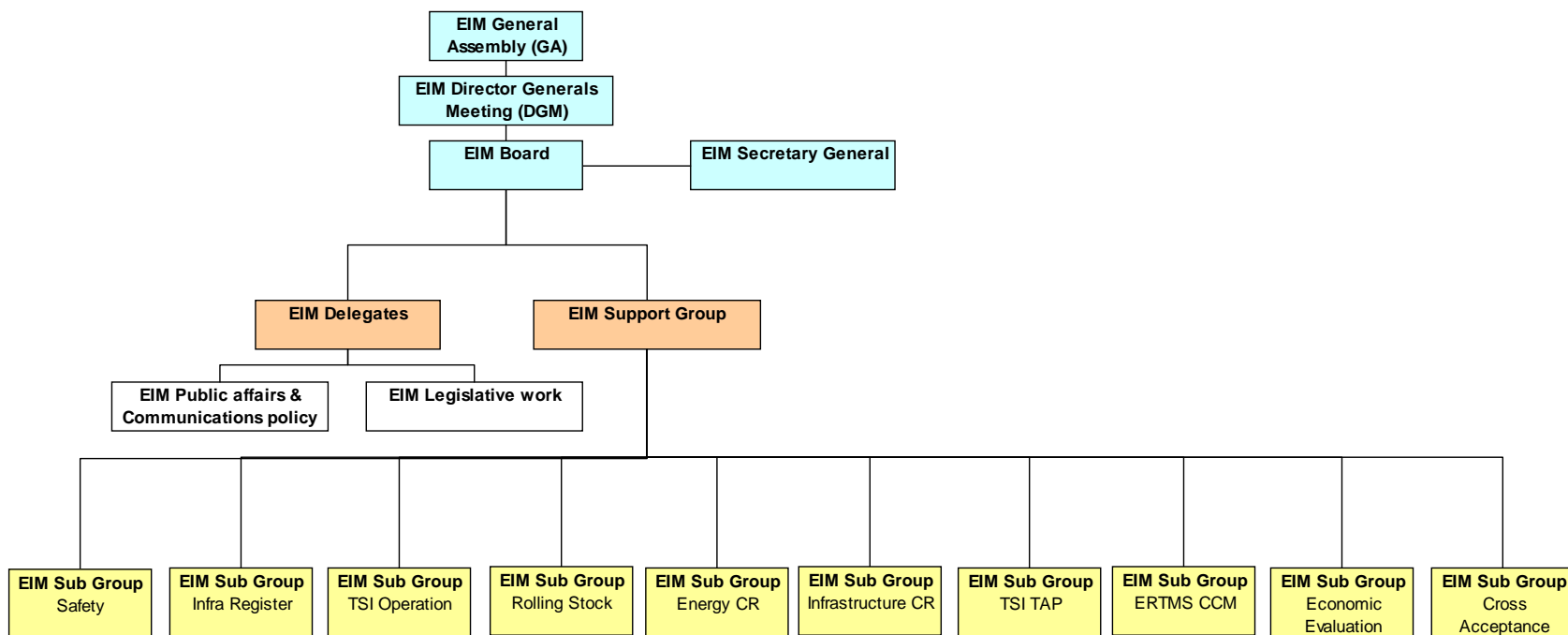


EIM

EIM medlemmene

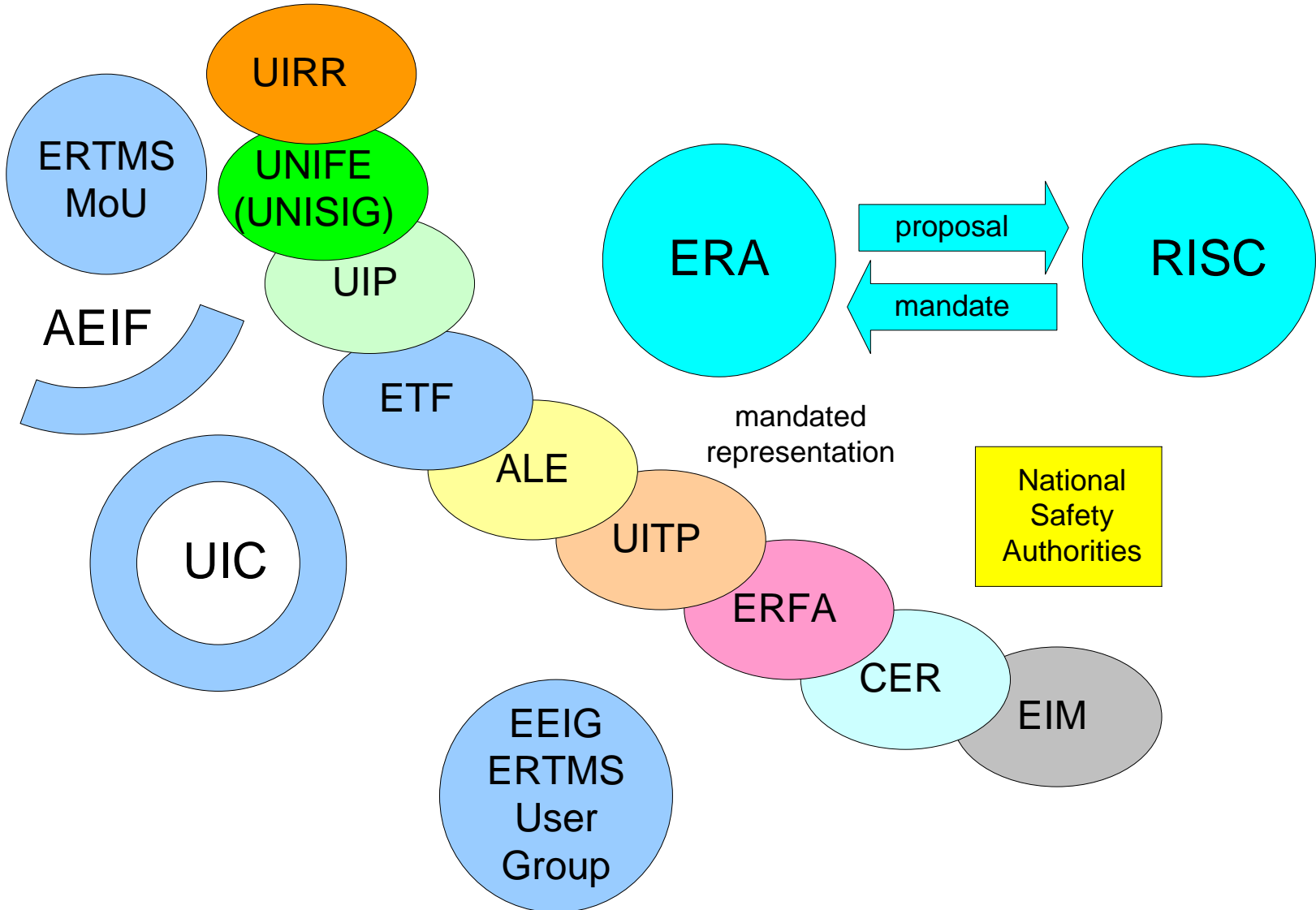
- har totalt 79000 ansatte
- det er estimert at de indirekte sysselsetter, inkludert vedlikeholdspersonell, over 250000 mennesker
- det fraktes 207 milliarder passasjerer-km på infrastrukturen hvert år.
Noe som er nesten 35% av alle jernbanepassasjerer som fraktes i de 27 EU landene
- over 35% av all godstrafikk

European Rail Infrastructure Managers (EIM)

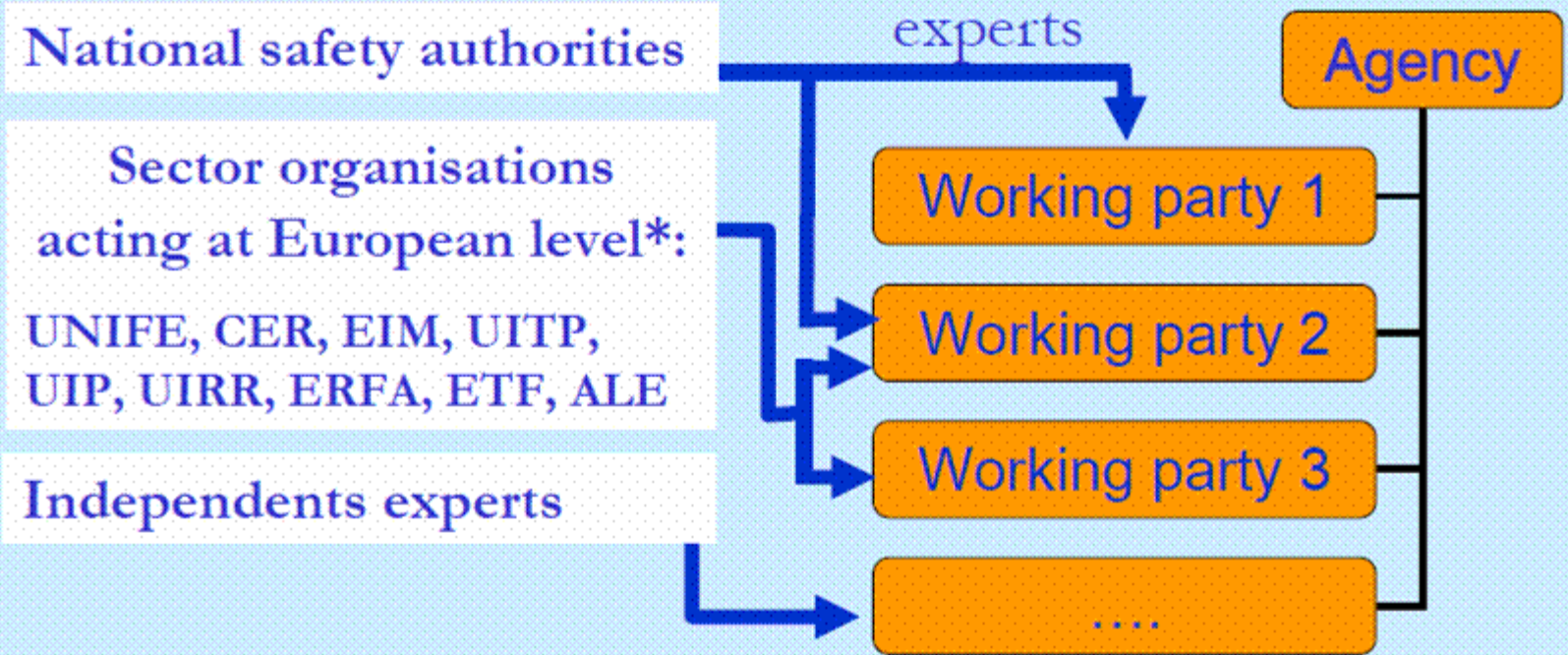


ERA – Representative Bodies

representative bodies



Contents



* List established by Article 21 Committee on 22 February 2005



Jernbaneverket

Mer på skinner!