



Sikkerhetsstyring på grensen

Grenseoverskridende trafikk i et sikkerhetsstyringsperspektiv

ESRA seminar 07. oktober 2015 – Bjørn Forsmo



Hvem er jeg?

Bjørn Forsmo



- Fagansvarlig revisjon og inspeksjon NSB Persontog fra 01.07.2011
- Rådgiver Railconsult 2003 – 2011
 - Lisens og sikkerhetssertifikat for norske selskap i Norge
 - Sikkerhetssertifikat B i Norge for utenlandske selskap
 - Sikkerhetssertifikat B i Sverige for norsk selskap
 - Sikkerhetssertifikat B i Danmark for svensk selskap
- Gardermobanen / Flytoget 1995 -2001
- Diverse stillinger i NSB fra 1974 de 12 første årene som konduktør

Sikkerhetsstyring på grensen

1. EUs intensjoner
2. Muligheter i et grenseoverskridende persontog marked
3. Praktisk eksempel fra NSB



EU - Jernbanepakkene



Formålet med EUs arbeid på jernbaneområdet er blant annet å fremme konkurranse. Kostnadene til jernbanetransport skal reduseres og kvaliteten økes. Et annet mål er å øke effektiviteten og konkurransekraften til jernbanen i forhold til øvrige transportformer, for eksempel veitransport.

Grenseoverskridende transport har vært hindret, til dels også i dag, av at jernbanesektoren i Europa er delt opp i nasjonale markeder som bygger på ulike tekniske løsninger, ulik organisering og ulike regler. EU har forsøkt å løse disse problemene gjennom de såkalte jernbanepakkene. Direktiver skal harmonisere tekniske krav og behandling av søknader. (Kilde Statens jernbanetilsyn)

Direktiv, forordninger og beslutninger fra EU har ledet til f. eks :

- Direktiv 2007/59/EF om sertifisering av togførere som fører lokomotiver og tog på jernbanenettet i Fellesskapet (Førerforskriften)
- TSI-drift og trafikkstyring (TSI OPE) (Togframføringsforskriften)
- TSI-rullende materiell -lokomotiver og rullende materiell for passasjertrafikk
- TSI-styring, -kontroll og –signal
- Forskrift om en felles sikkerhetsmetode for risikoevaluering og -vurdering CSM-RA
- Forskrift om metode for vurdering av sikkerhets sertifikat
- Samtrafikkforskriften

Grenseoverskridende trafikk



Hva er mulighetene i et grenseoverskridende marked?

1. Snu på grensen og håpe at det står noen klar på andre siden for å ta seg av passasjerene videre.
2. Skaffe seg sikkerhets sertifikat del B i nabolandet for å kunne kjøre til bestemmelsesstedet eller til et egnet knutepunkt.
3. Inngå avtale med selskap i nabolandet som innehar sikkerhets sertifikat der. Selskapet overtar tog (kjøretøy) og eventuelt personell på grensen for framføringen videre.

Skaffe seg sikkerhets sertifikat del B i nabolandet



Å kunne oppfylle spesifikke nasjonale krav som er satt med henblikk på risikohåndtering og sikker bruk av nettet. (Jernbaneforskriften §6-2 bokstav b)

1. Dette betyr at vår lisens og vårt sikkerhets sertifikat A er gyldig og det er sertifikat B dokumentasjon som skal fremskaffes.
2. Hvordan få oversikt over «nasjonale krav»?
 - Lese forskrifter
 - Møter med nasjonale myndigheter
3. Hva må gjøres?
 - Risikovurdere planlagt virksomhet
 - Utarbeide nødvendige styrende dokumenter for ledelse og gjennomføring av virksomheten
 - Skaffe tillatelse til å bruke kjøretøyene på aktuelle strekninger i nabolandet
 - Lære opp personellet (fører og ombordpersonale) for å kunne framføre tog på aktuell infrastruktur og i henhold til gjeldende trafiksikkerhetsbestemmelser (regelbok)
 - Sikre at en har ledende personell med tilstrekkelig kompetanse for å gjennomføre operasjonen

Inngå samarbeid med innehaver av nødvendig sertifikat B



Ansvarer bytter eier på grensen. Det vil si:

1. Ansvarer for togframføringen og risikoen virksomheten representerer, herunder;
 - Ansvarer for kjøretøyene (ikke eierskapet)
 - Innhente tillatelser og vedlikeholde disse, ha kontroll på vedlikeholdsstatus og status i drift
 - Ansvarer for personellet (ikke personalansvarer)
 - Opplæring og vedlikehold av kompetanse, oppfølging av utførelse av oppgavene i daglig drift.
 - Uønskede hendelser
 - Sikre at hendelser inkludert tekniske feil på kjøretøy av betydning for trafikksikkerheten rapporteres til den som har ansvar og iht dennes bestemmelser.

NSB Persontog – Svenska Tågkompaniet



1. Strekningen Charlottenberg – Oslo fremfører NSB tog ved bruk av kjøretøy type Regina og togpersonale ansatt i Tågkompaniet.
2. Strekningen Kornsjø – Gøteborg framfører Tågkompaniet tog ved bruk av kjøretøy type 73 og togpersonale ansatt i NSB.
3. Strekningen Storlien gr – Storlien fremfører Tågkompaniet tog ved bruk av kjøretøy type 92 og togpersonale ansatt i NSB

Utfordringer

Kjøretøyene



For de Regina individene som trafikkerer strekningen Charlottenberg – Oslo innehar NSB tillatelse til bruk fra Sjt og de inngår i NSB sitt kjøretøyregister.

- Endringer/modifikasjoner som blir gjort på disse for virksomheten i Sverige, må Sjt underrettes om for vurdering av om det utløser ny godkjenning i Norge (Kjøretøyforskriften).
- NSB skal ha kontroll på vedlikeholdsstatus og status for kjøretøy i trafikk på norsk side.
- Innrapportering av feil på kjøretøy av betydning for trafikksikkerheten til norske myndigheter
- Håndtering av ulikheter i rutiner for overlevering av kjøretøy mellom vedlikeholdsleverandør og trafikkutøver

Skotterud 01.10.2010

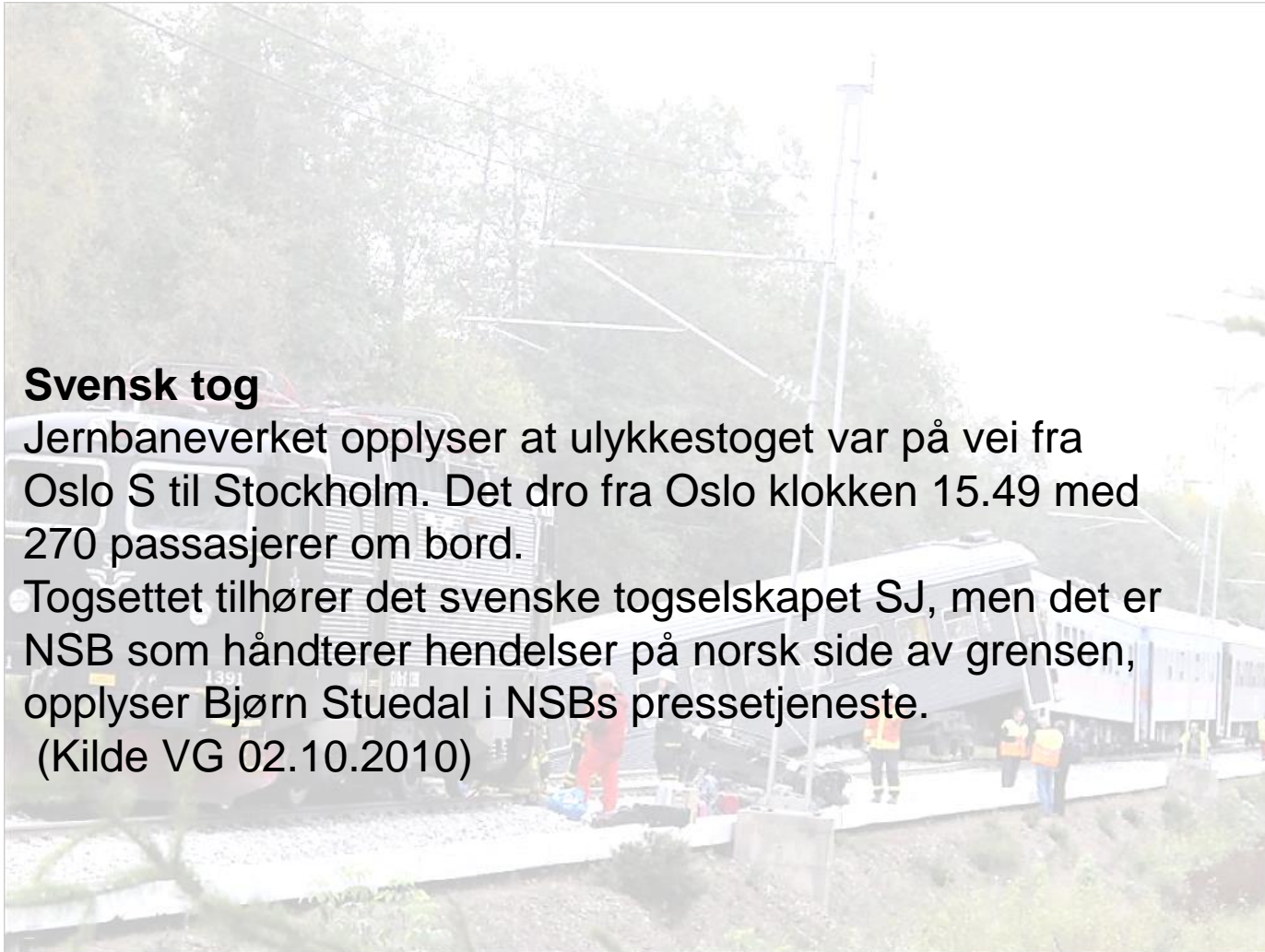


Svensk tog

Jernbaneverket opplyser at ulykkestoget var på vei fra Oslo S til Stockholm. Det dro fra Oslo klokken 15.49 med 270 passasjerer om bord.

Togsettet tilhører det svenske togselskapet SJ, men det er NSB som håndterer hendelser på norsk side av grensen, opplyser Bjørn Stuedal i NSBs pressetjeneste.

(Kilde VG 02.10.2010)



Sikkerhetstilråding fra SHT til SJT



Kilde: SHTs granskingsrapport

Det overordnede inntrykket er at den observerte skaden i hjulstommen har utviklet seg over lang tid. Sprekkdannelsene kunne vært fanget opp i forbindelse med overhaling/inspeksjon.

Havarikommisjonen tilrår Statens jernbanetilsyn å pålegge jernbanevirksomheter som opererer **andre virksomheters materiell i Norge** å påse at disse virksomhetene har vedlikeholdsrutiner som **minst tilsvarende egne standarder** slik at denne type feilutvikling fanges opp.

Utfordringer

Togpersonale



NSB har ansvar for at alt togpersonale som inngår i NSBs togframføring tilfredsstiller forskriftskrav og relevante interne bestemmelser.

- Det gjennomføres egen tilpasset opplæring og sertifisering av de TKAB førerne som inngår i denne produksjonen og de er registrert i NSB sitt sertifikat register og de inngår i NSBs regime for periodisk kontroll av kompetanse.
- TKABs ombordpersonale gjennomgår egen tilpasset opplæring hos NSB for å kunne ivareta rollen som ombordansvarlig på norsk strekning og de inngår i NSBs regime for periodisk kontroll av kompetanse.
- Operativt viktig å være bevist på konsekvensene av grensepasseringen:
 - Operativt kontaktpunkt DROPS
 - Rollen som ombordansvarlig trer inn (avgangsprosedyren)
 - Rapportering av hendelser

Signal quiz

Norge – Sverige - Danmark



Utfordringer

Ledelse



Krevende ledelsesmessig

- En organisering som krever spesiell oppfølging, men som regel en liten del av total virksomhet hos ansvarlige
- Fagansvar, ikke eierskap
- Fagansvar, men ikke personalansvar
- Informasjonsutveksling